

888 BRICKELL MIAMI  
DOLCE & GABBANA

PARTE I

# LA TORRE MÁS ALTA DE LA CIUDAD MÁGICA





THE CORONA DORADA SOBRE 888 BRICKELL

REPRESENTACIÓN DEL ARTISTA



# HA LLEGADO

Le damos la bienvenida  
a 888 Brickell, las residencias  
de clase mundial y una experiencia  
hotelera transformadora en Miami.

Una visión de Dolce&Gabbana  
creada en colaboración con  
JDS Development Group y con  
arquitectura de Studio Sofield.





REPRESENTACIÓN DEL ARTISTA

EL ESTILO DE VIDA DE DOLCE&GABBANA LE DA LA BIENVENIDA CON UNA PORTE-COCHÈRE CINEMATOGRAFICA QUE DA INICIO A LA EXPERIENCIA INSPIRADORA DE 888.



# UNA EXPERIENCIA RESIDENCIAL Y HOTELERA PARA UNA VIDA DINÁMICA

Cada aspecto de la torre está diseñado teniendo en cuenta el estilo de vida de los propietarios. Los planos de planta fluidos permiten que las residencias se transformen en suites de hotel de gran estilo, con el mejor servicio y la mayor discreción.

GRAN SALÓN DÚPLEX EN TRAVERTINO GIALLO

REPRESENTACIÓN DEL ARTISTA



# EXPERIENCIAS INMERSIVAS DE OPTIMISMO Y ASOMBRO

Los materiales nobles altamente considerados, combinados con un servicio de clase mundial, son el centro de la excelencia de Dolce&Gabbana. En 888 Brickell, los gustos y deseos más exigentes se satisfacen con la delicadeza única de la marca, mediante una oferta de servicios que incluyen sastrería personalizada y experiencias culinarias privadas.





DOLCE&GABBANA



STUDIO SOFIELD



JDS DEVELOPMENT

## UN MUNDO DE POSIBILIDADES A TRAVÉS DE UNA COLABORACIÓN PIONERA

888 Brickell es la obra de un equipo unido por su compromiso de crear experiencias emocionales duraderas a través del poder del diseño.

JDS Development Group, Dolce&Gabbana y Studio Sofield han llevado su experiencia característica al escenario de Miami. Esta colaboración única corona a Miami con un toque de glamour dorado.

JDS Development Group, cuyas oficinas centrales se encuentran en Miami, vio la enorme oportunidad de crear un proyecto a gran escala que no solo fuera un edificio, sino también un monumento que reflejara la esencia de la ciudad.

Dolce&Gabbana es un mundo que fusiona estilo y sustancia, arraigado en un estilo de vida elevado. Los detalles de refinamiento se armonizan para dar un atractivo atemporal a todo lo que tocan.

William Sofield, de Studio Sofield, ha llevado su creencia central de que la arquitectura es una serie de experiencias emocionales al diseño de 888 Brickell, a fin de proclamar la cultura vibrante de Miami mediante su contribución a la historia material de la Ciudad Mágica.

Con 888 Brickell, el estilo inherente de Miami cobra vida de una manera que solo los diseñadores italianos pueden ofrecer.



# DOLCE&GABBANA

La marca italiana de lujo para el estilo de vida ofrece una experiencia integral que adopta el estilo del buen vivir.

Su amor por la artesanía, las telas finas y la definición de los detalles se entrelazan con la idea de que la vida se debe vivir con pasión y gratitud.

Esta filosofía se expande al hogar, invitando a un sentido de agradecimiento por la belleza que se experimenta en su interior.

Del mismo modo, en sus proyectos inmobiliarios, Dolce&Gabbana crea experiencias residenciales que combinan la elegancia de la moda con la calidez de la hospitalidad italiana.

Muebles de diseñador, materiales nobles y accesorios exquisitos transforman los espacios en paraísos sensoriales de lujo y comodidad.



# JDS DEVELOPMENT



Conocido por tener la mejor ingeniería y una arquitectura que rompe récords en todo el mundo, JDS Development Group lleva su vasta experiencia a Miami, el hogar de sus oficinas centrales. La diferencia proviene de responder a cada comunidad y de desafiar los límites de la ingeniería y el diseño.

Compuesto por un equipo de innovadores y contratistas dirigidos por el fundador y visionario Michael Stern, JDS es experto en el desarrollo urbano a gran escala que constantemente desafía los límites de la ingeniería y el diseño, alterando el horizonte con la misma frecuencia con la que se inician obras.



# STUDIO SOFIELD



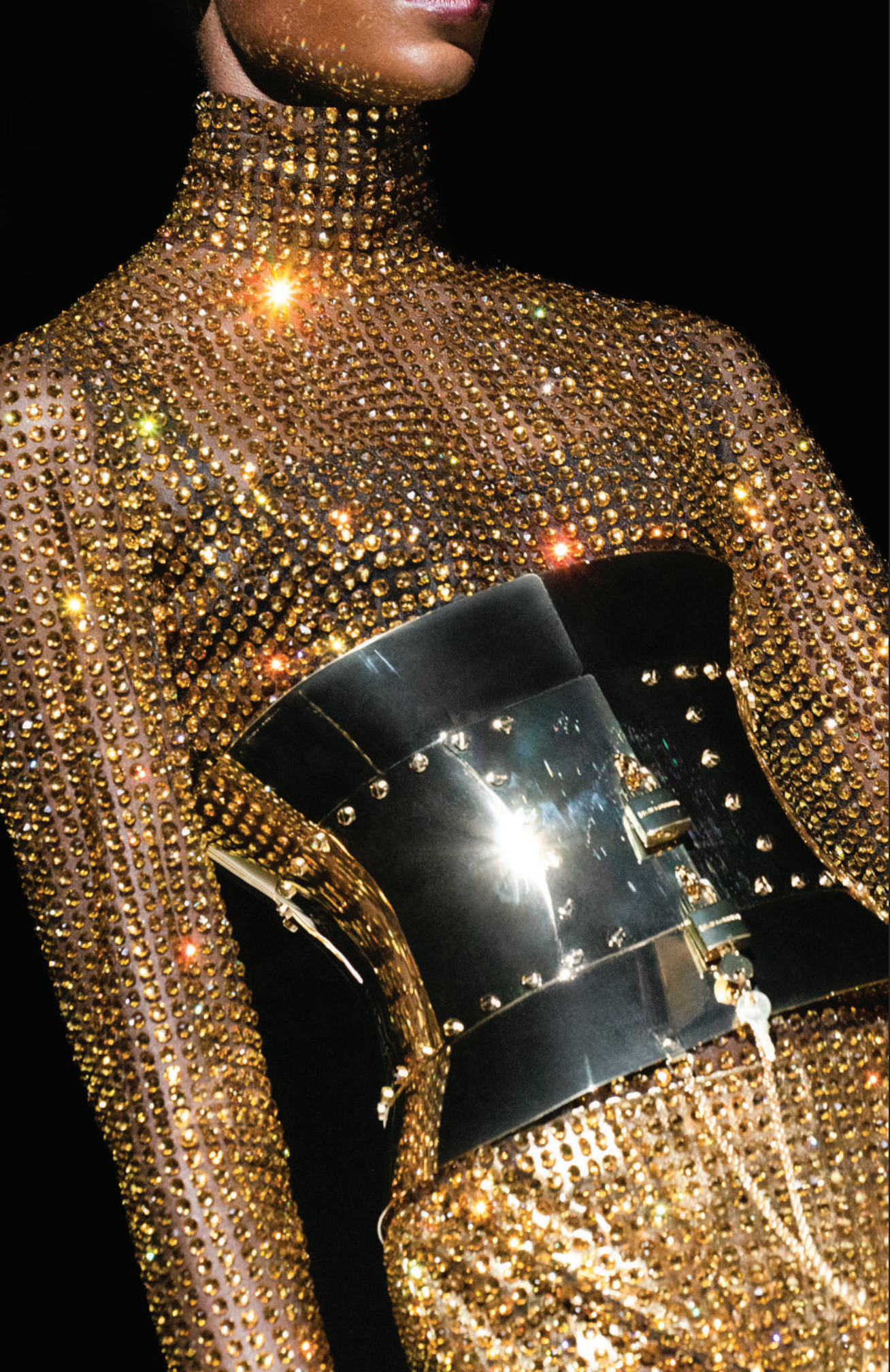
Cuando William Sofield se inició en el diseño profesional, imaginó un taller dedicado tanto a las relaciones creativas con los clientes como a las colaboraciones prolíferas con artesanos y artistas.

Este compromiso ha definido el legado de Studio Sofield, una empresa interdisciplinaria

que se distingue por la claridad, la calidad y el ingenio de sus proyectos.

Con un ojo astuto para identificar las necesidades y los gustos de cada cliente, William Sofield crea soluciones hermosas y funcionales unidas por un concepto artístico enfocado.





DOLCE&GABBANA OTOÑO/INVIERNO 2023

LA CORONA DEL EDIFICIO





PARTE II

HONRAR  
EL SINFÍN DE  
POSIBILIDADES  
QUE OFRECE  
MIAMI



LOGIA DE LA RESIDENCIA  
REPRESENTACIÓN DEL ARTISTA



## UN DESTINO PARA LOS NUEVOS ROMÁNTICOS

Miami, siempre la Ciudad Mágica, se encuentra en un momento realmente definitivo. Repleta de oportunidades de negocio, una próspera comunidad global y una nueva energía cultural, cada vez se le conoce más como un destino para los creativos y los curiosos.

Ahora, es el hogar de 888 Brickell.



# UN ÍCONO CULTURAL PARA MIAMI

Ubicado en una ciudad que siempre ha albergado el crecimiento cultural mundial, 888 Brickell invita a Miami a deleitarse plenamente con el estilo de vida de Dolce&Gabbana.

888 Brickell tiene una ubicación ideal, en el centro del próspero vecindario de Brickell en Miami, con acceso a todo lo que esta ciudad mágica tiene

para ofrecer, como excelentes restaurantes, instituciones culturales, tiendas de alta gama y el distrito financiero.

Para complementar, el paisaje urbano que rodea a 888 incluye los elementos naturales de Miami, como Biscayne Bay, South Beach y numerosos parques que, en su conjunto, crean la mejor experiencia de vida cosmopolita.

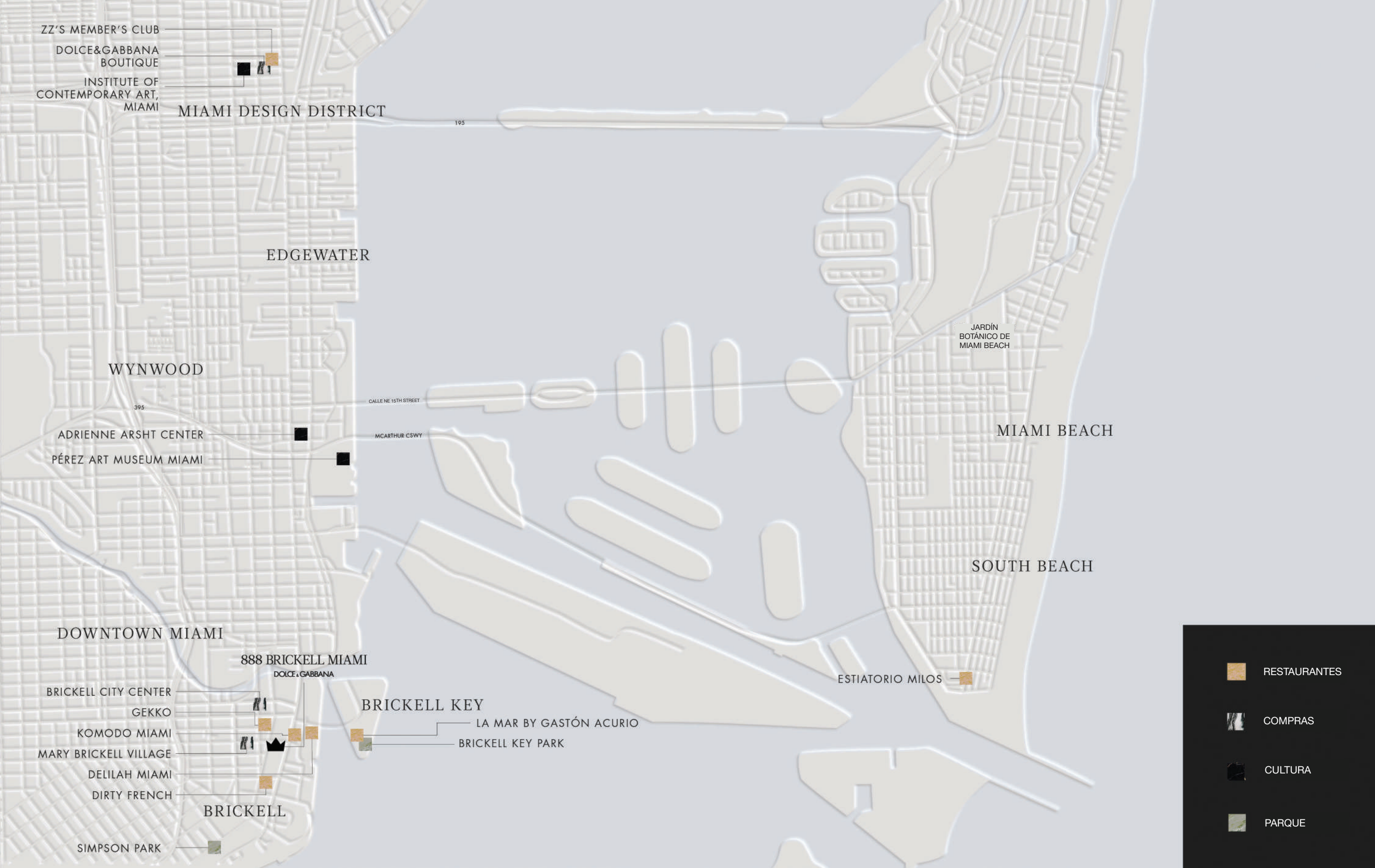




LOGIA DE LA RESIDENCIA

REPRESENTACIÓN DEL ARTISTA





MAPA DEL VECINDARIO DE 888 BRICKELL





DOLCE&GABBANA HOMBRE OTOÑO/INVIERNO 2023

JUEGO ARQUITECTÓNICO DE LUCES Y SOMBRAS





PARTE III

# DEDICACIÓN A LA ARQUITECTURA IMPRESIONANTE





## 888 BRICKELL MIAMI

REPRESENTACIÓN DEL ARTISTA



# INTEGRIDAD ARQUITECTÓNICA SIN IGUAL

El edificio 888 constituye un hito arquitectónico diseñado holísticamente para un impacto duradero.

La creación de la torre más alta tiene una intención sólida. Aquí, con su fachada diseñada por el prestigioso arquitecto William Sofield, el exterior de la torre es una invitación a una nueva forma de valorar la belleza de Miami.

Posee un revestimiento de piedra caliza, un material que resiste el paso del tiempo, además de elementos escultóricos que se complementan con una verticalidad nítida de color negro que atrae la mirada hacia arriba.

Esta es una oda al poder de la permanencia.

Esta es una dedicación viva al futuro de Miami.





FACHADA DE TRAVERTINO  
REPRESENTACIÓN DEL ARTISTA



Una fachada de travertino romano emana una elegancia atemporal que ha adornado muchos de los edificios más emblemáticos del mundo.

Combinado con vigas en bajorrelieve, el edificio tiene un aspecto expresamente vertical que lo distingue de sus vecinos, con una altura impresionante de casi 1049 pies (320 metros).

UN EDIFICIO  
PARA CONTEMPLAR

DISEÑO CON  
UNA EMOCIÓN

QUE IMPACTA  
EL ENCUENTRO

DE LA FUNCIONALIDAD  
Y LA MODA





# TODO FATTO A MANO

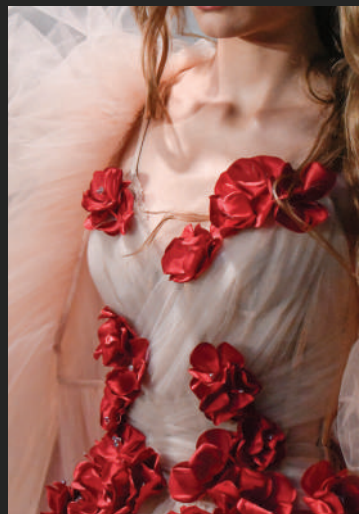
Diseñada con el ojo perspicaz de Dolce&Gabbana, la torre y cada una de sus residencias encarnan el espíritu de la artesanía italiana conocido como Fatto a Mano.

Al emplear lo mejor en materiales y mobiliario, reclutar el talento de los artesanos italianos y elaborar artesanalmente cada elemento del edificio 888, Dolce&Gabbana crea una experiencia de vida que eleva lo cotidiano.

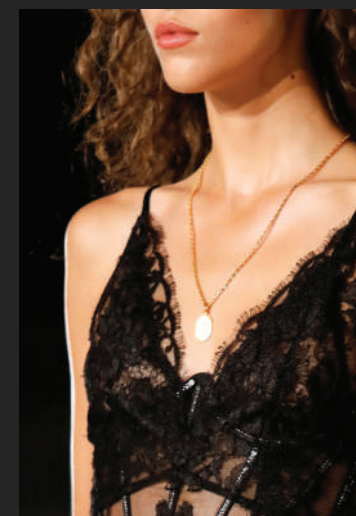
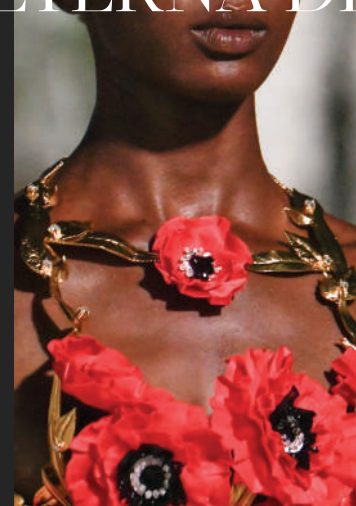








DOMENICO DOLCE Y STEFANO GABBANA COMPARTEN  
UNA DEDICACIÓN INCANSABLE AL ESTILO,  
LA ARTESANÍA Y LA ATENCIÓN A LOS DETALLES.  
LA PASIÓN POR LA CREATIVIDAD Y LA IMAGINACIÓN  
ES LA BASE DE SU VISIÓN ETERNA DE LA MODA.







DOLCE&GABBANA OTOÑO/INVIERNO 2023

LA PORTE COCHÈRE





PARTE IV

# RESIDENCIAS PARA UNA VIDA DE ESTILO Y UN ESTILO DE VIDA

## INSPIRADAS EN LA IMPORTANCIA DEL HOGAR EN LA CULTURA ITALIANA, LAS RESIDENCIAS DOLCE&GABBANA INVITAN A UNA VIDA DE INSPIRACIÓN

Sobre la base de su legado de artesanía italiana, los diseñadores pioneros Domenico Dolce y Stefano Gabbana traducen su mundo de glamour dorado y lo llevan a las residencias de clase mundial de Miami. Ningún°detalle es demasiado pequeño, y ninguna expresión es demasiado ambiciosa.

Cada residencia inspira a las personas a vivir sin concesiones. Animamos a todos los ocupantes de las residencias a adoptar un estilo de vida con idas y vueltas, facilitado por planos de planta fluidos pioneros que mejoran el estilo de vida moderno.





# GRAN SALÓN

Diseñado por Dolce&Gabbana

## CARACTERÍSTICAS

Residencias listas para habitar diseñadas por Dolce&Gabbana

Cielos con una altura máxima de 11 pies (3,3 metros)

Elegantes salas de estar que se abren a un espacio privado al aire libre\*

Aplicación personalizada del edificio 888 con tecnología de hogar inteligente

Líneas telefónicas domésticas y tecnología de interfaz para conserjería y servicios

Lavadora y secadora Miele

GRAN SALÓN DÚPLEX EN MÁRMOL NERO SAINT LAURENT

REPRESENTACIÓN DEL ARTISTA

\* EN RESIDENCIAS SELECCIONADAS





## GRAN SALÓN DÚPLEX EN MÁRMOL CAMELIA GREEN

REPRESENTACIÓN DEL ARTISTA





## GRAN SALÓN DÚPLEX EN TRAVERTINO GIALLO

REPRESENTACIÓN DEL ARTISTA





# COCINA PERSONALIZADA

Diseñado por Dolce&Gabbana

## CARACTERÍSTICAS

Refrigerador y congelador Sub Zero  
totalmente integrados

Conservador de vinos Sub Zero\*

Lavavajillas Miele totalmente  
integrado

Estufas de inducción  
y ventilación Wolf

Horno rápido de acero  
inoxidable Wolf\*

Horno de acero inoxidable Wolf

Cajón calentador Wolf

Triturador para fregadero XO

\* EN RESIDENCIAS SELECCIONADAS

COCINA EN MÁRMOL NERO SAINT LAURENT  
REPRESENTACIÓN DEL ARTISTA





COCINA EN MÁRMOL CAMELIA GREEN

REPRESENTACIÓN DEL ARTISTA





COCINA EN MÁRMOL COVELANO MACCHIA VECCHIA

REPRESENTACIÓN DEL ARTISTA





# BAÑO PRINCIPAL

Baños personalizados  
diseñados por Dolce&Gabbana

BAÑO EN MÁRMOL NERO SAINT LAURENT

REPRESENTACIÓN DEL ARTISTA





## BAÑO EN TRAVERTINO GIALLO

REPRESENTACIÓN DEL ARTISTA





## BAÑO EN MÁRMOL COVELANO MACCHIA VECCHIA

REPRESENTACIÓN DEL ARTISTA





# SUITE PRINCIPAL

Diseñado por Dolce&Gabbana

## CARACTERÍSTICAS

Armarios totalmente empotrados  
en carpintería personalizada

Armarios del propietario con  
cerradura en la suite principal

SUITE PRINCIPAL EN MÁRMOL NERO SAINT LAURENT

REPRESENTACIÓN DEL ARTISTA



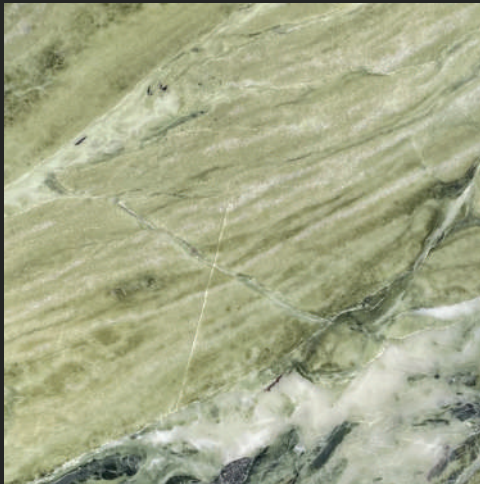


## SUITE PRINCIPAL EN TRAVERTINO GIALLO

REPRESENTACIÓN DEL ARTISTA



# LA CREENCIA CENTRAL DE QUE LOS MATERIALES SON IMPOTANTES



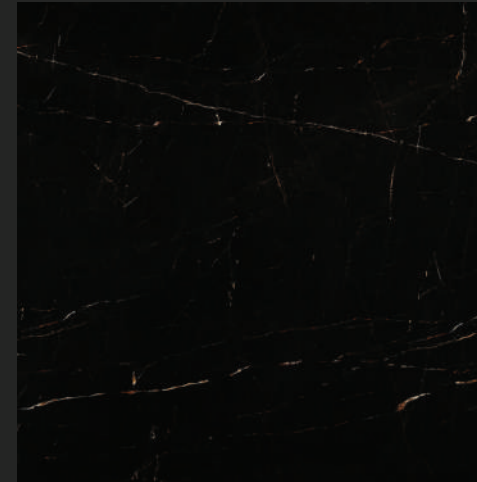
CAMELIA GREEN

Una tonalidad próspera que armoniza con las partes más mágicas de la naturaleza, creando un seductor contraste de indulgencia orgánica.



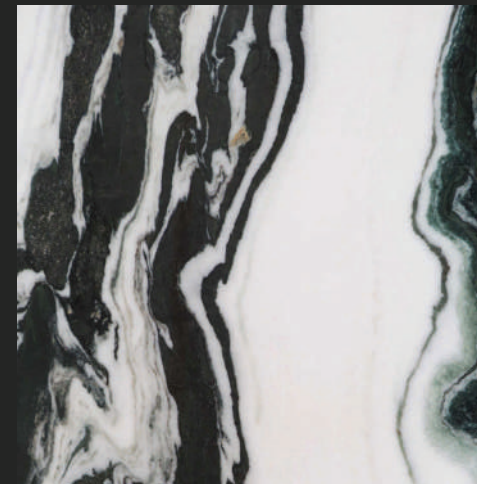
TRAVERTINO GIALLO

Utilizado por los romanos y procedente de las mejores canteras de Italia, este es un material que hace que cualquier momento parezca monumental.



MÁRMOL NERO SAINT LAURENT

Un mármol que evoca el cosmos, su fuerza tanto en estilo como en material crea una sensación de prestancia que normalmente no se ve en el hogar.



COVELANO MACCHIA VECCHIA

Una combinación mágica de luz y oscuridad crea una sensación romántica de drama en la que sentirá como si se sumergiera en lo mejor de la historia, en casa.

Los materiales seleccionados a mano de todo el mundo elevan lo cotidiano, a la vez que tienen el poder de la permanencia. Cada detalle fue seleacionado a mano para invocar admiración hoy y, al mismo tiempo, resistir el paso del tiempo.



# FLEXIBILIDAD RESIDENCIAL QUE SE ADAPTA A USTED

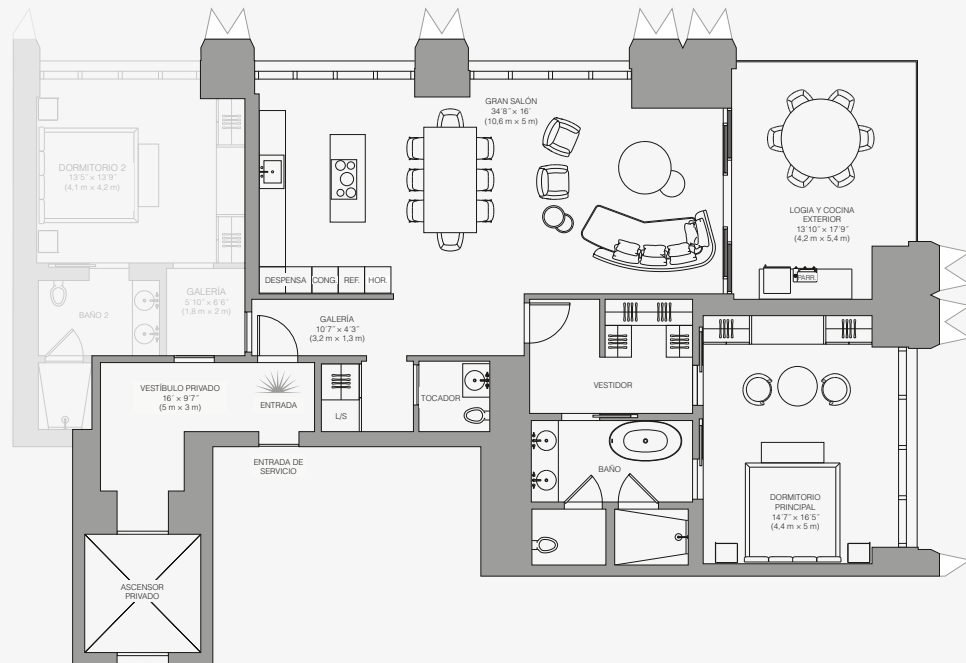
Exclusivo de 888 Brickell y diseñado para la flexibilidad, los hogares hacen la transición perfecta entre una elegante residencia privada, una suite de hotel ubicada en una esquina y una habitación de hotel de gran estilo.

Esta es una característica que define la propiedad en 888 e invita a la posibilidad de que su residencia se adapte a su estilo de vida.

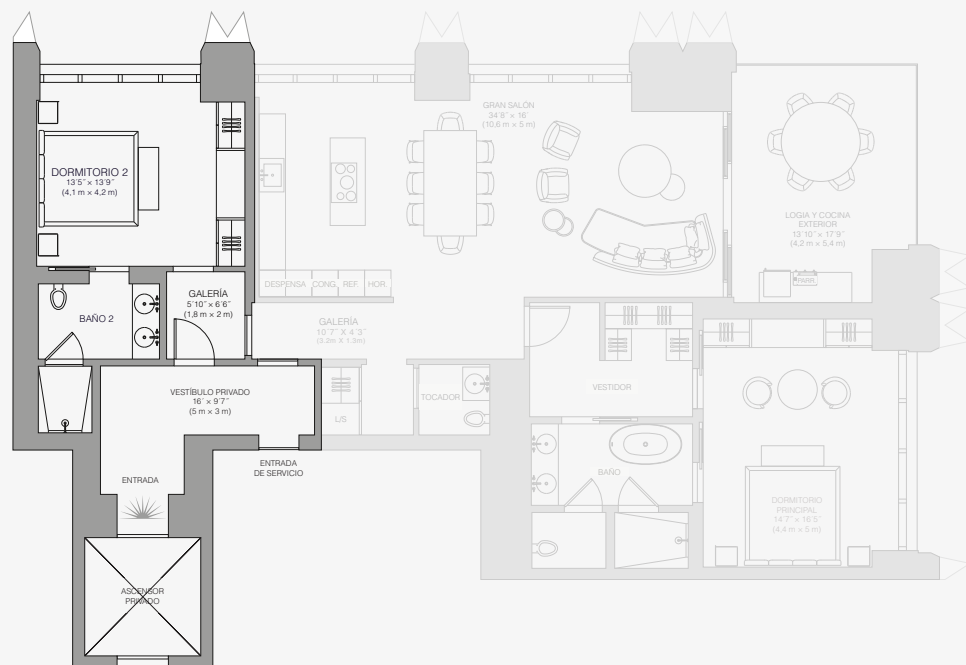
En el edificio 888, los residentes reciben hospitalidad hotelera de clase mundial las 24 horas del día, junto con servicios exclusivos.

La privacidad de los residentes es de máxima prioridad. El aislamiento acústico de última generación y las entradas privadas permiten a cada residente mantener su discreción cuando los huéspedes del hotel disfrutan de las habitaciones y suites.





Dolce&amp;Gabbana Hotel Suite



Private Dolce&amp;Gabbana Hotel Room

## SU HOGAR SE CONVIERTE SIN PROBLEMAS EN SUITES DE HOTEL

PLANOS DE PLANTA FLEXIBLES, DISEÑADOS PARA SU ESTILO DE VIDA. DEDICACIÓN A LA DISCRECIÓN, COMO LO REQUIEREN LOS RESIDENTES.

### GRAND PRIVATE RESIDENCE:

La residencia Dolce&Gabbana más elegante, donde dos dormitorios con baño privado y un tocador conviven con elegancia con un gran salón en una esquina, que se extiende a una amplia logia con cocina exterior.

### DOLCE&GABBANA HOTEL SUITE:

Con el dormitorio secundario convertido en una habitación de hotel de estilo suite, el dormitorio principal y el gran salón con logia se convierten en una residencia privada íntima o en una suite de hotel.

### DOLCE&GABBANA HOTEL ROOM:

Con una entrada independiente desde el vestíbulo privado, esta habitación de hotel meticulosamente diseñada es un mundo en sí en el esplendor de Dolce&Gabbana, independiente de la suite de la esquina.





DOLCE&GABBANA OTOÑO/INVIERNO 2023

LA FACHADA DE TRAVERTINO DEL 888 BRICKELL





PARTE V

# UN MUNDO DE SERVICIOS





## SERVICIOS CINCO ESTRELLAS PARA ESTILOS DE VIDA MULTIFACÉTICOS

888 Brickell está diseñado para brindarle hospitalidad hotelera de clase mundial. Con un conjunto de ofertas en todas las categorías, nos hemos asegurado de que todo lo que pueda necesitar o desear esté disponible de inmediato.

Además de los servicios disponibles para los huéspedes del hotel, los residentes cuentan con instalaciones y servicios privados que conservan la misma discreción que experimentan en su hogar.





THE DG POOL CLUB

REPRESENTACIÓN DEL ARTISTA





## RECEPCIÓN

REPRESENTACIÓN DEL ARTISTA





ESPACIO PARA EVENTOS

REPRESENTACIÓN DEL ARTISTA





## SERVICIOS

### BIENESTAR

Cancha de pádel interior  
Gimnasio  
Yoga y pilates  
Piscinas de inmersión frías y calientes  
Spa de recuperación y bar de jugos  
Masajes y terapia intravenosa  
Salón de belleza y barbería  
Sastrería

### ESPACIO PARA EVENTOS

Espacio para eventos de 5000 pies cuadrados (más de 464 metros cuadrados) con escenario  
Cocina de chef y comedor privado  
Bodega de vinos  
Bar y salón  
Teatro  
Salón Dolce&Gabbana por cita

### THE DG POOL CLUB

Piscina de 3800 pies cuadrados (353 metros cuadrados)  
Gelateria Italiana  
Grand Pool Bar con servicio junto a la piscina  
Restaurante en la terraza de la piscina  
Cabañas privadas con sombra

### LLEGADA Y RECEPCIÓN

Llegada a la porte-cochère  
Automóvil Rolls Royce de cortesía y valet

Restaurante exclusivo  
Elegante recepción de doble altura

### ALIMENTOS Y BEBIDAS

Restaurante exclusivo  
Pool Club Restaurant and Bar  
Cocina de chef





SALÓN DEL SEGUNDO PISO

REPRESENTACIÓN DEL ARTISTA





# LUJOS EXCLUSIVOS PARA RESIDENTES

En 888 Brickell, los servicios están pensados para ser una extensión de su hogar.

Además del club en la piscina exterior, hay una piscina de entrenamiento de 44 pies (13,4 metros) reservada exclusivamente para los residentes.

Hay servicios de sastrería y peluquería disponibles en cualquier momento.

Un teatro y una sala de billar y juegos le esperan para que usted y sus invitados se diviertan.

Los salones, las salas de reuniones, los espacios de trabajo creativos, el espacio de oficina y la sala de juegos para niños le permiten trabajar desde casa con instalaciones de la más alta calidad.

PISCINA EXCLUSIVA PARA RESIDENTES

REPRESENTACIÓN DEL ARTISTA



PARTE VI

# PERSEGUIR LA POSIBILIDAD





# ESTILO Y SUSTANCIA CON UN SINFIN DE POSIBILIDADES

Con el edificio 888 a la cabeza, Miami está destinada a ser el epicentro de las oportunidades. Una residencia en la torre significa una posición de influencia. De estar en el lugar correcto, en el omento correcto, donde las posibilidades son infinitas.

888 BRICKELL MIAMI  
REPRESENTACIÓN DEL ARTISTA



# A SU MEDIDA

Póngase en contacto con nosotros

Teléfono: (305) 563-9968

Correo electrónico:

[info@888dolcegabbana.com](mailto:info@888dolcegabbana.com)

Sitio web: [888.dolcegabbana.com](http://888.dolcegabbana.com)

888 BRICKELL MIAMI  
DOLCE & GABBANA

NO SE PUEDE CONFIAR EN QUE LAS DECLARACIONES ORALES EXPRESEN CORRECTAMENTE LAS DECLARACIONES DEL DESARROLLADOR. PARA OBTENER LAS DECLARACIONES CORRECTAS, REMÍTASE A ESTE FOLLETO Y A LOS DOCUMENTOS SOLICITADOS EN LA SECCIÓN 718.503 DE LOS ESTATUTOS DE FLORIDA, QUE DEBE PROPORCIONAR UN DESARROLLADOR A UN COMPRADOR O ARRENDATARIO. EL CONDOMINIO NO ES PROPIEDAD DE DOLCE & GABBANA S.R.L NI DE NINGUNA DE SUS FILIALES (LA "MARCA"), ASÍ COMO TAMPOCO ES DESARROLLADO NI VENDIDO POR ESTOS. EL DESARROLLADOR USA LA MARCA DOLCE & GABBANA DE CONFORMIDAD CON UN ACUERDO DE LICENCIA SUSCRITO CON LA MARCA, RESCINDIBLE DE ACUERDO CON SUS TÉRMINOS. LA MARCA NO ASUME NINGUNA RESPONSABILIDAD NI OBLIGACIÓN QUE TENGA RELACIÓN CON EL PROYECTO, Y NO REALIZA NINGUNA DECLARACIÓN O GARANTÍA CON RESPECTO AL MISMO. LA INFORMACIÓN PROPORCIONADA, INCLUIDOS LOS PRECIOS, TIENE ÚNICAMENTE FINES INFORMATIVOS Y ESTÁ SUJETA A CAMBIO SIN PREVIO AVISO. ESTA NO ES UNA OFERTA PARA VENDER, NI UNA SOLICITUD DE OFERTAS PARA COMPRAR, UNIDADES DE CONDOMINIO EN JURISDICCIONES DONDE DICHA OFERTA O SOLICITUD NO SE PUEDE REALIZAR O ESTÁ PROHIBIDA POR LEY. ESTA OFERTA SE HACE ÚNICAMENTE MEDIANTE LOS DOCUMENTOS DE OFERTA PARA EL CONDOMINIO Y NO SE DEBE CONFIAR EN NINGUNA DECLARACIÓN SI NO SE HACE EN LOS DOCUMENTOS DE OFERTA. IGUALDAD DE OPORTUNIDADES DE VIVIENDA.

JDS Development Group



# ESTO ES 888 BRICKELL DE DOLCE & GABBANA, LA EXPERIENCIA RESIDENCIAL Y HOTELERA.

Al capturar la curiosidad para crear asombro, queda claro que el estilo no es nada si no tiene sustancia.

Atraído por el placer de las posibilidades en Miami, es fácil ver la moda como una fuerza de vida.

Dedicado a la artesanía, lo hecho a mano, el poder de los materiales nobles es palpable.

Inspirado en el deleite del lujo, el glamour dorado se convierte en algo cotidiano.

Esto es 888 Brickell de Dolce & Gabbana, la experiencia residencial y hotelera.



